



ที่ กบ ๐๐๒๓.๕/๑ ๕๐๕๑

ศาลากลางจังหวัดกระบี่
๙/๑๐ ถนนอุตรกิจ กบ ๘๑๐๐๐

๑๕ ตุลาคม ๒๕๖๓

เรื่อง การจัดเก็บข้อมูลสถิติการคลังท้องถิ่น ประจำปีงบประมาณ พ.ศ.๒๕๖๓

เรียน นายอำเภอ ทุกอำเภอ นายกองค้การบริหารส่วนจังหวัดกระบี่ และนายกเทศมนตรีเมืองกระบี่

สิ่งที่ส่งมาด้วย เอกสารคู่มือการรายงานสถิติการคลังท้องถิ่น รายรับจริง - รายจ่ายจริง (สำหรับองค์กรปกครองส่วนท้องถิ่น)

ด้วยกรมส่งเสริมการปกครองท้องถิ่นจะรวบรวมสถิติการคลัง (รายรับจริง-รายจ่ายจริง) ขององค์กรปกครองส่วนท้องถิ่น ประจำปีงบประมาณ พ.ศ.๒๕๖๓ เพื่อใช้ประโยชน์ในการวิเคราะห์รายได้ขององค์กรปกครองส่วนท้องถิ่น และใช้กำหนดหลักเกณฑ์การจัดสรรภาษีอากรและเงินอุดหนุนให้กับองค์กรปกครองส่วนท้องถิ่น

เพื่อให้การจัดเก็บรวบรวมข้อมูลสถิติการคลังท้องถิ่น (รายรับจริง-รายจ่ายจริง) ประจำปีงบประมาณ พ.ศ.๒๕๖๓ สามารถดำเนินการได้อย่างถูกต้อง รวดเร็ว และเป็นปัจจุบัน จังหวัดจึงขอแจ้งองค์กรปกครองส่วนท้องถิ่น กรอกข้อมูล บันทึกข้อมูลและยืนยันข้อมูลสถิติการคลัง (รายรับจริง-รายจ่ายจริง) ประจำปีงบประมาณ พ.ศ.๒๕๖๓ (ตั้งแต่ ๑ ตุลาคม ๒๕๖๒ - ๓๐ กันยายน ๒๕๖๓) ผ่านระบบข้อมูลกลางองค์กรปกครองส่วนท้องถิ่น (INFO ระบบใหม่) ดังนี้

๑. รายงานข้อมูลผ่านระบบข้อมูลกลางองค์กรปกครองส่วนท้องถิ่น (INFO ระบบใหม่) ได้ที่ info.dla.go.th เข้าสู่ระบบโดยรหัสผู้ใช้งาน “หมายเลขบัตรประจำตัวประชาชน” และรหัสผ่านที่สามารถเข้าไปบันทึกข้อมูลด้านที่ ๖ การจัดการภายในและธรรมาภิบาล เมนูรายรับจริง - รายจ่ายจริง ขององค์กรปกครองส่วนท้องถิ่น

๒. ดำเนินการกรอกข้อมูล บันทึกข้อมูล และยืนยันข้อมูลสถิติการคลังท้องถิ่น ประจำปีงบประมาณ พ.ศ.๒๕๖๓ ให้ครบทั้งรายรับจริง และรายจ่ายจริงให้แล้วเสร็จภายในวันที่ ๓๑ ตุลาคม ๒๕๖๓ รายละเอียดปรากฏตามสิ่งที่ส่งมาด้วย

๓. การรายงานข้อมูลสถิติการคลังท้องถิ่น ประจำปีงบประมาณ พ.ศ.๒๕๖๓ ขององค์กรปกครองส่วนท้องถิ่น ต้องดำเนินการให้แล้วเสร็จภายในวันที่ ๓๑ ตุลาคม ๒๕๖๓ และกรมส่งเสริมการปกครองท้องถิ่นจะนำผลการรายงานข้อมูลท้องถิ่นขององค์กรปกครองส่วนท้องถิ่นรายงานผ่านระบบข้อมูลกลางองค์กรปกครองส่วนท้องถิ่น (INFO ใหม่) ไปใช้ในการประเมินมาตรฐานการปฏิบัติราชการและนิเทศองค์กรปกครองส่วน

/ท้องถิ่น...

ท้องถิ่น ประจำปีงบประมาณ พ.ศ.๒๕๖๓ หากองค์กรปกครองส่วนท้องถิ่นใดรายงานข้อมูลผ่านระบบได้แล้ว
ภายในระยะเวลาที่กำหนด จะได้รับผลการประเมินเต็ม ๕ คะแนน

จึงเรียนมาเพื่อทราบ สำหรับอำเภอให้แจ้งองค์กรปกครองส่วนท้องถิ่นทราบด้วย

ขอแสดงความนับถือ



(นายสาโรจน์ ไชยมาตร)

ท้องถิ่นจังหวัดกระบี่ ปฏิบัติราชการแทน

ผู้ว่าราชการจังหวัดกระบี่

สำนักงานส่งเสริมการปกครองท้องถิ่นจังหวัดกระบี่

กลุ่มงานการเงินบัญชีและการตรวจสอบ

โทร/โทรสาร. ๐-๗๕๖๑-๑๙๑๐



เอกสาร
คู่มือการรายงานข้อมูลสถิติการคลังท้องถิ่น
รายรับจริง-รายจ่ายจริง
(สำหรับองค์กรปกครองส่วนท้องถิ่น)

ประจำปีงบประมาณ พ.ศ.2563

คำนำ

เอกสารคู่มือฉบับนี้ประกอบด้วยขั้นตอนการกรอกข้อมูล การบันทึกข้อมูล และการยืนยันความถูกต้องของข้อมูลสถิติการคลังท้องถิ่น รายรับจริง-รายจ่ายจริง ประจำปีงบประมาณ พ.ศ. 2563 ผู้ใช้งานเป็นระดับองค์กรปกครองส่วนท้องถิ่น โดยให้องค์กรปกครองส่วนท้องถิ่นดำเนินการกรอกข้อมูล บันทึกข้อมูล และยืนยันความถูกต้องของข้อมูลผ่านระบบข้อมูลกลางองค์กรปกครองส่วนท้องถิ่น (INFO ระบบใหม่) เพื่ออำนวยความสะดวกให้กับองค์กรปกครองส่วนท้องถิ่นได้รายงานข้อมูลได้อย่างถูกต้อง รวดเร็ว และเป็นปัจจุบัน

สารบัญ

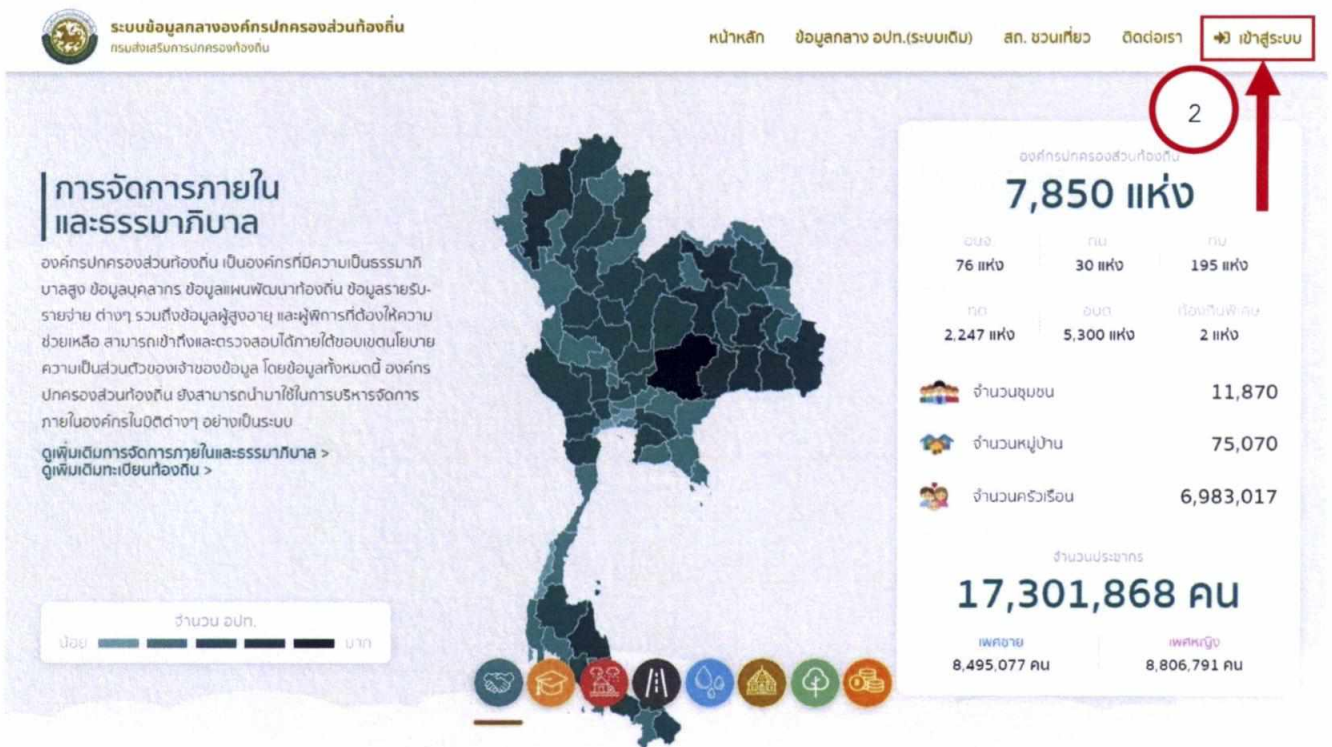
	หน้า
การเข้าสู่ระบบ	1
การบันทึกรายรับจริงของ อปท.	4
การบันทึกรายจ่ายจริงของ อปท.	6
การยืนยันรายรับจริง-รายจ่ายจริง	7

การเข้าสู่ระบบ

1. เข้าเว็บไซต์กรมส่งเสริมการปกครองท้องถิ่น www.dla.go.th ไปที่หัวข้อ “ข้อมูลสารสนเทศ”
เลือกเมนู “ระบบข้อมูลกลาง อปท. (INFO ระบบใหม่)” (หมายเลข 1) หรือเข้าสู่ระบบด้วย info.dla.go.th



2. เลือกเมนู “เข้าสู่ระบบ” (หมายเลข 2)



3. กรอก “User หรือ รหัสผู้ใช้งาน (หมายเลขบัตรประจำตัวประชาชน) และ รหัสผ่าน Password” ในส่วนที่ 1 แล้วคลิกปุ่ม “เข้าสู่ระบบ” ในส่วนที่ 2 โดยอ้างอิง (หมายเลข 3 และ หมายเลข 4)



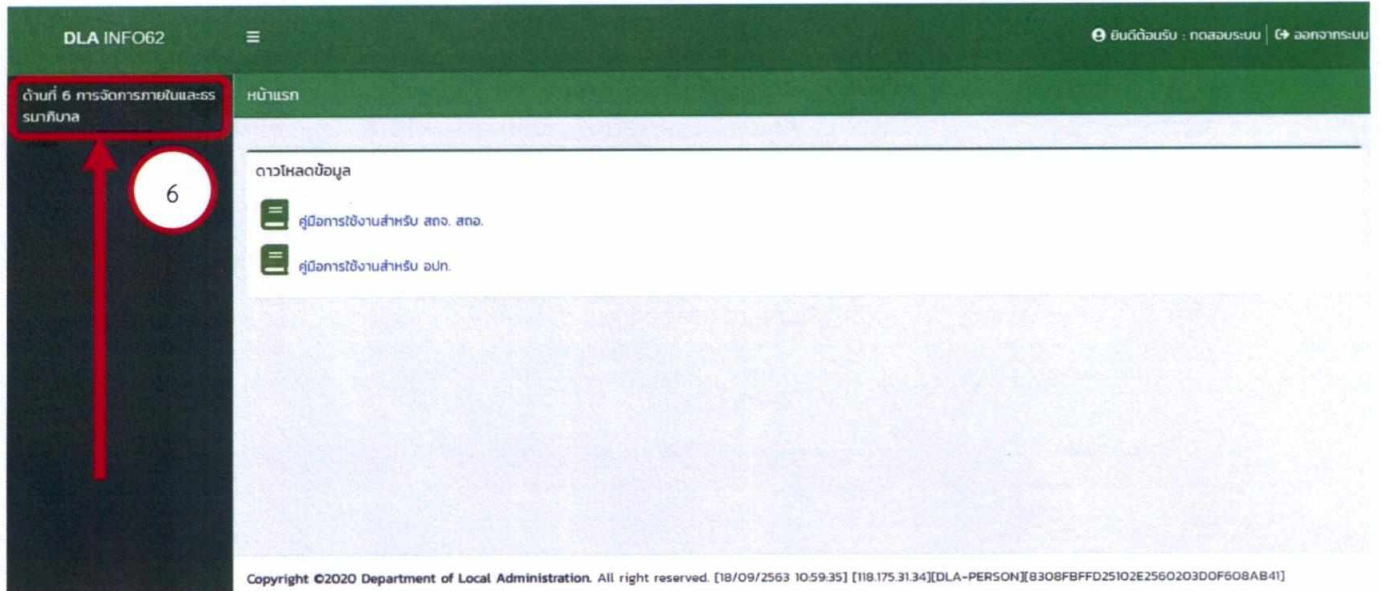
4. คลิก “เข้าใช้ระบบ [ผู้ใช้งาน6]” (หมายเลข 5)



- * ในกรณีที่ User (หมายเลขบัตรประจำตัวประชาชน) มีสิทธิการเข้าใช้งานมากกว่า 1 สิทธิ ระบบอาจจะแสดงเป็น “เข้าใช้ระบบ [ผู้ใช้งาน1]” หรือ “เข้าใช้งาน [ตามสิทธิการใช้งาน]”

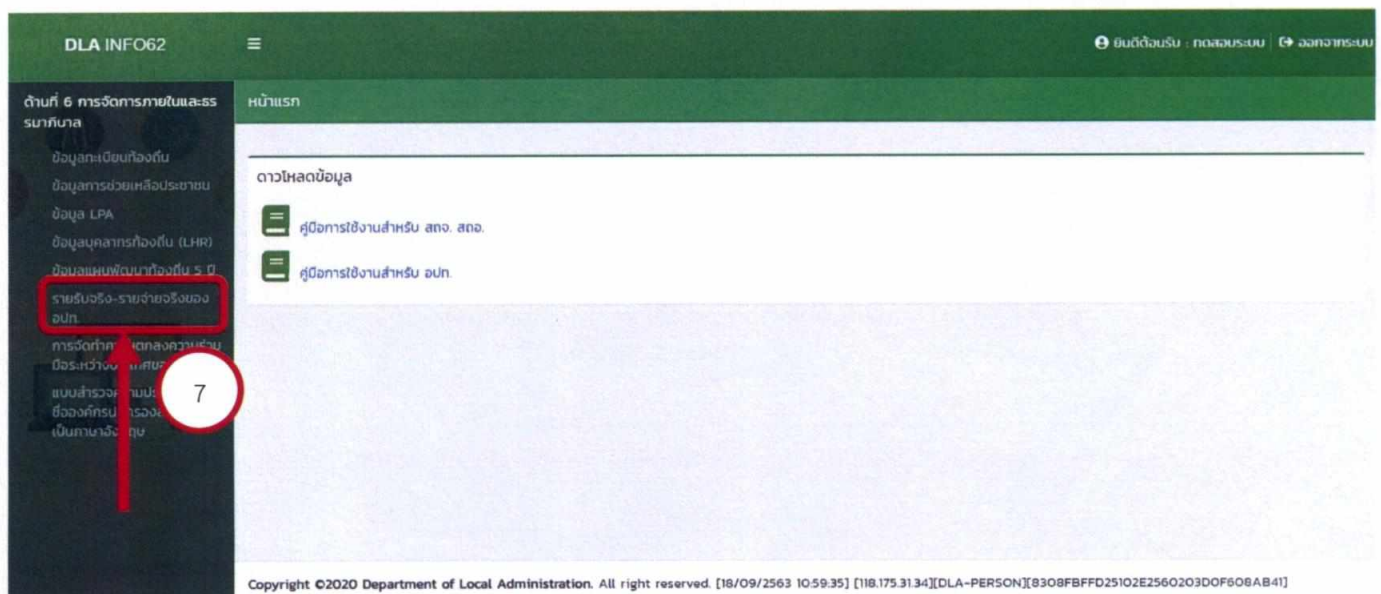
การบันทึกข้อมูลรายรับจริง-รายจ่ายจริง

1. คลิก “ด้านที่ 6 การจัดการภายในและธรรมาภิบาล” (หมายเลข 6)



*ในกรณีที่เข้าใช้งานแล้วไม่พบเมนู ด้านที่ 6 การจัดการภายในและธรรมาภิบาล ให้ผู้ใช้งานติดต่อ INFO ADMIN เพื่อเพิ่มสิทธิการใช้งาน

2. คลิกเลือกหัวข้อ “รายรับจริง-รายจ่ายจริงของ อปท.” (หมายเลข 7)



3. คลิกเลือก “แก้ไขข้อมูลของปีงบประมาณ” ที่ต้องการบันทึกข้อมูลดังตัวอย่าง ข้อมูลปีงบประมาณ 2563 ของเทศบาลตำบลเหนือคลอง (หมายเลข 8)

DLA INFO62

ยินดีต้อนรับ : กดลบระบบ | ออกจากระบบ

REG006

ด้านที่ 6 การจัดการภายในและธรรมาภิบาล >> รายรับจริง-รายจ่ายจริงของ อปท.

แจ้งไขการค้นหา

จังหวัด: กระบี่ อำเภอ: เหนือคลอง

อปท.: เทศบาลตำบลเหนือคลอง

ค้นหา แสดงทั้งหมด

ลำดับ	จังหวัด	อำเภอ	อปท.	สถานะ	ปีงบประมาณ
1	กระบี่	เหนือคลอง	เทศบาลตำบลเหนือคลอง	ไม่ยืนยันข้อมูล	2562
2	กระบี่	เหนือคลอง	เทศบาลตำบลเหนือคลอง	ไม่ยืนยันข้อมูล	2563

หน้า: 10 รายการ 1 ถึง 2 จาก 2

Copyright ©2020 Department of Local Administration. All right reserved. [18/09/2563 11:41:35] [118.175.31.34][DLA-PERSON][06D4396EB402BD50905B4C79A769ABCE]

สัญลักษณ์	ความหมาย
	เข้าสู่ข้อมูล
	แก้ไขข้อมูล
	ออกรายงาน (excel)

4. กรอกชื่อผู้บันทึก ตำแหน่ง เบอร์โทร และ สถานะ (สถานะ : ตรวจสอบการกรอกข้อมูลให้ถูกต้องก่อนยืนยันข้อมูล) (หมายเลข 9)

DLA INFO62

ยินดีต้อนรับ : กดลบระบบ | ออกจากระบบ

REG006

ด้านที่ 6 การจัดการภายในและธรรมาภิบาล >> รายรับจริง-รายจ่ายจริงของ อปท.

บันทึกรายรับของ อปท.

อปท.: เทศบาลตำบลเหนือคลอง ปีงบประมาณ: 2563

ชื่อผู้บันทึก: _____

ตำแหน่ง: _____ เบอร์โทร: 9 _____

สถานะ: ไม่ยืนยันข้อมูล

* กรุณาเลือกยืนยันข้อมูลเมื่อตรวจสอบข้อมูลครบถ้วนแล้ว

- กรุณาคีย์ข้อมูลให้ครบทั้ง หมายเลขรับ และ หมายเลขจ่าย (รายการใดไม่มี ให้วางไว้ หรือ 0)
- กรุณาคีย์ "เฉพาะตัวเลขในช่องจำนวนเงิน" ไม่ถึงสิบล้านบาทยกเว้น นอกจากรูดกศนิยม
- ในระบบรายงานได้รวม (sum) ตัวเลขในแต่ละหมวดไว้แล้ว
- กรุณาตรวจสอบความถูกต้อง ก่อนยืนยันข้อมูล

* กรอกข้อมูลให้ครบ และในกรณีที่ข้อมูลรายรับจริง-รายจ่ายจริง สถานะ ยังไม่ยืนยันข้อมูล ให้ อปท. ตรวจสอบความถูกต้องของการกรอกข้อมูล แล้วเลือก “ยืนยันข้อมูล” เพื่อยืนยันความถูกต้องของข้อมูลในระบบ

5. กรอกข้อมูลรายรับจริง ของ อปท. (ตั้งแต่ 1 ตุลาคม 2562 - 30 กันยายน 2563) (หมายเลข 10)

DLA INFO62

ข้อมูลทะเบียนท้องถิ่น
ข้อมูลการช่วยเหลือประชาชน
ข้อมูล LPA
ข้อมูลบุคลากรท้องถิ่น (LHR)
ข้อมูลแผนพัฒนาท้องถิ่น 5 ปี
รายงานเรื่อง-รายจ่ายของอปท.
การจัดทำความตกลงความร่วมมือระหว่างประเทศของ อปท.
แบบสำรวจความประสงค์การใช้
ข้อมูลการปกครองส่วนท้องถิ่น
เป็นภาษาอังกฤษ

ด้านที่ 6 การจัดการภายในและธรรมาภิบาล >> รายรับจริง-รายจ่ายจริงของ อปท. REG006

บันทึกกรารายรับของ อปท.

อปท. เทศบาลตำบลเหนือคลอง ปีงบประมาณ 2563

ชื่อผู้บันทึก

ตำแหน่ง

เบอร์โทร :

สถานะ: ไม่ยื่นยื่นข้อมูล

* กรุณาเลือกยื่นข้อมูลเมื่อตรวจสอบข้อมูลครบถ้วนแล้ว

1. กรุณาคีย์ข้อมูลให้ครบทั้ง หน้ารายรับ และ หน้ารายจ่าย (รายการใดไม่มี ให้วางไว้ หรือ ใส่เลข 0)
2. กรุณาคีย์ "เฉพาะตัวเลขในช่องจำนวนเงิน" ไม่ต้องใส่เครื่องหมายใดๆ นอกจากจุดทศนิยม
3. ในแบบรายงานได้รวม (Sum) ตัวเลขในแต่ละหมวดไว้แล้ว
4. กรุณาตรวจสอบความถูกต้อง ก่อนยืนยันข้อมูล

ตารางบันทึกกรารายรับ

11 [ไปหน้าบันทึกกรารายจ่าย](#)

ที่	ประเภท	รายละเอียด	จำนวนเงิน
1	หมวดภาษีอากร (11) ภาษีที่ดิน	ภาษีที่ดินและสิ่งปลูกสร้าง	10
2		ภาษีโรงเรือนและที่ดิน	
3		ภาษีบำรุงท้องที่	
4		ภาษีป้าย	
5		อากรการนำสัตว์	
6		อากรรังนกหิอัน	
7		ภาษีบำรุง อบจ. จากสถานศึกษา	
8		ภาษีบำรุง อบจ. จากสถานศึกษา	
9		ค่าธรรมเนียมบำรุง อบจ. จากผู้เข้าพักโรงแรม	
รวมภาษีที่จัดเก็บ			

* กรุณากรอกข้อมูล “เฉพาะตัวเลขในช่องจำนวนเงิน” (หมายเลข 10) ไม่ต้องใส่เครื่องหมายใด ๆ นอกจากจุดทศนิยม และกรุณากรอกข้อมูลให้ครบทั้ง หน้ารายรับ และ หน้ารายจ่าย (รายการใดไม่มี ให้วางไว้ หรือ ใส่เลข 0)

รวมรายรับทั้งสิ้น (1-8)

109	เงินกู้ยืม	ยอดเงินกู้ยืมเหลือทั้งหมด ณ วันสิ้นเดือนกันยายนของปีงบประมาณ	10
110		ยอดเงินสะสม ณ วันสิ้นเดือนกันยายนของปีงบประมาณ	
111		ยอดเงินทุนสำรองสะสม ณ วันสิ้นเดือนกันยายนของปีงบประมาณ	

11 [ไปหน้าบันทึกกรารายจ่าย](#)

[บันทึกข้อมูล](#) [กลับ](#)

หลังจากกรอกข้อมูลรายรับแล้วเสร็จให้คลิก “ไปหน้าบันทึกกรารายจ่าย” (หมายเลข 11 สามารถคลิกได้ทั้ง 2 ปุ่ม ด้านบน หรือ ด้านล่าง ก็ได้)

6. กรอกข้อมูลรายจ่ายจริง ของ อปท. (ตั้งแต่ 1 ตุลาคม 2562 - 30 กันยายน 2563) (หมายเลข 12)

ตารางบันทึกรายจ่าย

บันทึกข้อมูลรายจ่าย

ที่	ประเภท	รายละเอียด	จำนวนเงิน
1	1. งบกลาง	ค่าชำระหนี้เงินต้นและดอกเบี้ย	
2		รายจ่ายตามข้อผูกพัน	
3		เงินช่วยเหลือค่าทำศพ	
4		เงินสมทบกองทุนบำเหน็จบำนาญข้าราชการส่วนท้องถิ่น (ก.บ.บ.)	12
5		เงินสมทบกองทุนประกันสังคม	
6		เงินสำรองจ่าย	
7		เงินช่วยเหลืองบประมาณรายจ่ายเฉพาะการประจำ	
8		เงินช่วยเหลืองบประมาณรายจ่ายเฉพาะการสถานศึกษา	
9		อื่น ๆ นอกเหนือจากรายการข้างต้น	
รวมงบกลาง			0.00
10	2. งบบุคลากร (หมวดเงินเดือน ค่าจ้าง)	เงินเดือน (ฝ่ายการเมือง)	
11		เงินเดือน (ฝ่ายประจำ)	
12		ค่าจ้างประจำ	
13		ค่าจ้างชั่วคราว	
14		อื่น ๆ นอกเหนือจากรายการข้างต้น	
รวมงบบุคลากร			0.00
15	3. งบดำเนินงาน (หมวดค่าตอบแทนใช้สอย และวัสดุ และ หมวดสาธารณูปโภค)	ค่าตอบแทน	
16		ค่าใช้สอย	
17		ค่าวัสดุ	
18		ค่าสาธารณูปโภค	
19		อื่น ๆ นอกเหนือจากรายการข้างต้น	
รวมงบดำเนินงาน			0.00
20	4. งบลงทุน (หมวดค่าครุภัณฑ์ ที่ดิน และสิ่งก่อสร้าง)	ค่าครุภัณฑ์	
22		ค่าที่ดินและสิ่งก่อสร้าง	
22		อื่น ๆ นอกเหนือจากรายการข้างต้น	
รวมงบลงทุน			0.00
23	5. งบอุดหนุน	เงินอุดหนุนองค์กรปกครองส่วนท้องถิ่น	
24		เงินอุดหนุนส่วนราชการ อื่นๆ	
25		เงินอุดหนุนเอกชน	
26		อื่น ๆ นอกเหนือจากรายการข้างต้น	
รวมงบอุดหนุน			0.00
27	6. งบรายจ่ายอื่น	รายจ่ายอื่น ๆ	
รวมรายจ่ายทั้งสิ้น (1+2+3+4+5+6)			0.00

บันทึกข้อมูลรายจ่าย

บันทึกข้อมูลรายจ่าย

13

บันทึกข้อมูลรายจ่าย

บันทึกข้อมูลรายจ่าย

7. คลิก “บันทึกข้อมูล” (หมายเลข 13)

* ให้บันทึกข้อมูลทุกครั้งเมื่อมีการกรอกข้อมูล หรือแก้ไขข้อมูล ในระบบข้อมูลกลาง อปท. (INFO ระบบใหม่)

การยืนยันรายรับจริง-รายจ่ายจริง

- คลิกเลือก **“แก้ไขข้อมูลของปีงบประมาณ”** ที่ต้องการยืนยันข้อมูลดังตัวอย่าง ข้อมูลปีงบประมาณ 2563 ของเทศบาลตำบลเหนือคลอง (หมายเลข 14)

DLA INFO62

ด้านที่ 6 การจัดการภายในและสรรหากิจการ

ด้านที่ 6 การจัดการภายในและสรรหากิจการ >> รายรับจริง-รายจ่ายจริงของ อปท. REG006

เงื่อนไขการค้นหา

ลำดับ	จังหวัด	อำเภอ	อปท.	สถานะ	ปีงบประมาณ
1	กระบี่	เหนือคลอง	เทศบาลตำบลเหนือคลอง	ไม่ยืนยันข้อมูล	2562
2	กระบี่	เหนือคลอง	เทศบาลตำบลเหนือคลอง	ไม่ยืนยันข้อมูล	2563

หน้า: 10 รายการ 1 ถึง 2 จาก 2

Copyright ©2020 Department of Local Administration. All right reserved. [18/09/2563 11:41:35] [118.175.31.34][DLA-PERSON][06D4396EB402BD50905B4C79A769ABCE]

- เลือกข้อมูลสถานะเป็น **“ยืนยันข้อมูล”** (กรุณาตรวจสอบการกรอกข้อมูลให้ถูกต้องก่อนยืนยันข้อมูล) (หมายเลข 15)

DLA INFO62

ด้านที่ 6 การจัดการภายในและสรรหากิจการ

ด้านที่ 6 การจัดการภายในและสรรหากิจการ >> รายรับจริง-รายจ่ายจริงของ อปท. REG006

บันทึกการรับของ อปท.

อปท. เทศบาลตำบลเหนือคลอง ปีงบประมาณ 2563

ชื่อผู้บันทึก

ตำแหน่ง

เบอร์โทร :

สถานะ: **ยืนยันข้อมูล**

* กรุณาเลือกยืนยันข้อมูลเมื่อตรวจสอบข้อมูลครบถ้วนแล้ว

1. กรุณาคัดข้อมูลให้ครบทั้ง หน้ารายรับ และ หน้ารายจ่าย (รายการใดไม่มี ใช้นว่างไว้ หรือ ใส่เลข 0)
2. กรุณาคัด "เฉพาะตัวเลขเงินของจำนวนเงิน" ไม่ต้องใส่เครื่องหมายใดๆ แยกจากจุดทศนิยม
3. ในแบบรายงานได้รับ (รับ) ตัวเลขในแต่ละหมวดเงินแล้ว
4. กรุณาตรวจสอบความถูกต้อง ก่อนยืนยันข้อมูล

***กรุณาตรวจสอบความถูกต้องของการกรอกข้อมูลทุกครั้ง ก่อนการยืนยันข้อมูล**

DLA INFO62

ด้านที่ 6 การจัดการภายในและสรรหากิจการ

ด้านที่ 6 การจัดการภายในและสรรหากิจการ >> รายรับจริง-รายจ่ายจริงของ อปท. REG006

เงื่อนไขการค้นหา

ลำดับ	จังหวัด	อำเภอ	อปท.	สถานะ	ปีงบประมาณ
1	กระบี่	เหนือคลอง	เทศบาลตำบลเหนือคลอง	ไม่ยืนยันข้อมูล	2562
2	กระบี่	เหนือคลอง	เทศบาลตำบลเหนือคลอง	ยืนยันข้อมูล	2563

หน้า: 10 รายการ 1 ถึง 2 จาก 2

- เมื่อปิดระบบแล้ว อปท. จะไม่สามารถกรอกข้อมูลรายรับจริง-รายจ่ายจริง ในระบบได้ (หมายเลข 16)

